

Noticias de Little Mountain Elementary

Mount Vernon School District, where 100% of our student will graduate with the knowledge and skill necessary to be successful in post-secondary education, careers and life.

W: <http://littlemountain.mountvernon.schools.org> T: (360)428-6125

Mensaje de la Directora

Estimadas familias de Little Mountain,

Tengo el privilegio de servir como su directora provisional para el año escolar 2018-2019. Este es mi año 21 aquí en Little Mountain, donde comencé como maestra de primaria, luego como entrenadora de instrucción, subdirectora y ahora como directora. Me siento increíblemente honrada de estar en este papel y servir a nuestra comunidad.

Nuestros estudiantes han tenido un gran comienzo este mes de septiembre. Disfrutamos de ver a muchas de nuestras familias en nuestro regreso al kick-off de la escuela y nuestro desayuno para padres de Kinder. Gracias a nuestro Grupo de Padres por proporcionar comida durante ambos eventos. También gracias por enviar a sus estudiantes todos los días para aprender y crecer en nuestra escuela.

Susan Husband

Divulgación de fondos del Título 1

Al comienzo de cada año escolar, cualquier padre que tenga un hijo asistiendo a una escuela que reciba fondos del Título 1 puede solicitar y recibir información sobre las calificaciones profesionales de los maestros de la clase del alumno y / o para-educadores si se proporcionan servicios. En Little Mountain estamos orgullosos de nuestros maestros altamente calificados y sentimos que están listos y preparados para brindarle a su hijo una educación de alta calidad. Si tiene preguntas sobre el maestro o el apoyo de la clase de su hijo, comuníquese con nuestra directora.



Proximos Eventos

September 27

Noche de película familiar
5:30 PM en la Cafetería

September 28

No clases/Día profesional
para maestros

October 2

Día de fotos

October 26

Festival De Cosecha 6:00 PM
en la Cafetería

Conferencias de Padres y Maestros

Las conferencias de padres y maestros se llevan a cabo en el mes de octubre. El maestro de su hijo enviará a casa información sobre las fechas disponibles para las conferencias. Nos preocupamos por conectarnos con usted para escuchar cómo podemos educar mejor a su estudiante. Por favor, haga todo lo posible para reunirse con nosotros y así podremos

SEPTIEMBRE-MES DE CONCIENCIA DE ASISTENCIA

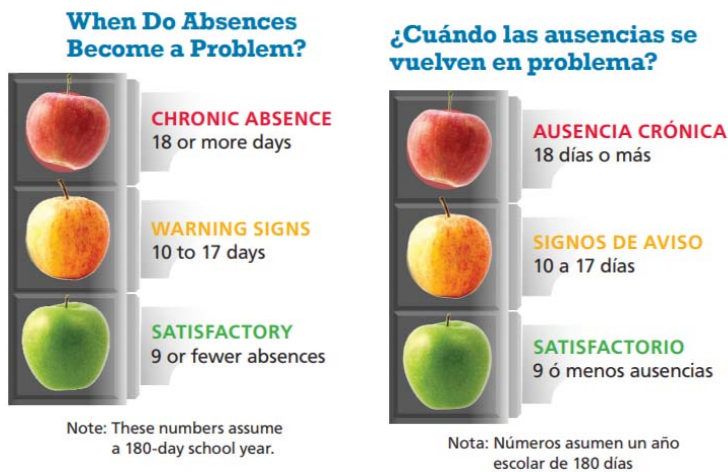
LA ASISTENCIA IMPORTA

Los padres y las familias son socios esenciales en la promoción de una buena asistencia porque tienen la responsabilidad fundamental de asegurarse de que sus hijos vayan a la escuela todos los días

SABIA USTED?

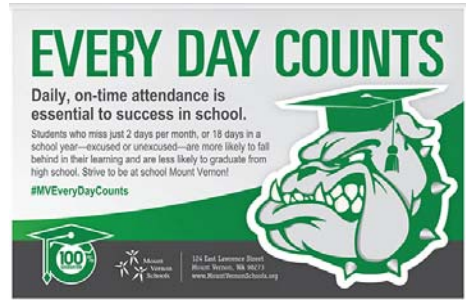
- Comenzando el Kindergarten con muchas ausencias puede causar que los niños se atrasen en la escuela.
- Faltando el 10 por ciento (aproximado 18 días) le hace más difícil a su hijo aprender a leer.
 - Estudiantes pueden atrasarse si faltan uno o dos días cada semana.
- Llegar tarde puede causar mala asistencia.
- Ausencias pueden afectar a toda la clase si la maestra/maestro tiene que detenerse para ayudar a los estudiantes que ya se haigan atrasado.

Asistir a la escuela regularmente ayuda a los niños a sentirse mejor acerca de la escuela y de ellos mismos. Comience a desarrollar este hábito en el preescolar para que aprendan de inmediato que ir a la escuela a tiempo, todos los días es importante. Una buena asistencia ayudará a los niños a tener éxito en la escuela secundaria, la universidad y el trabajo.



Nuevas medidas de seguridad

Little Mountain tiene un nuevo sistema de entrada por seguridad! Todos los visitantes deben entrar a través de nuestra entrada principal ubicada en sur de nuestro edificio. Las puertas están bloqueadas en todo momento y la entrada es solo por timbre. El timbre y cámara están ubicados en la pared de ladrillo al lado de las puertas. Por favor, póngase en contacto con la oficina si tiene más preguntas.



Recordatorios

Comienzo de clases

Primera campana 8:55am. Los estudiantes tienen que estar en clase a las 9:00am. **Si llegan después de las 9:00 por favor use el estacionamiento del sur para dejar a sus hijos. Las puertas a lado oeste no están abiertas al público.**

La cafetería está abierta de 8:30am-8:55am

Recreo de la mañana.

Supervisión comienza 8:40am

CITAS

Programa citas fuera del día escolar. Levantar a sus hijos temprano cuenta como una ausencia de medio día

Banda y Coro

Los estudiantes de quinto grado son bienvenidos a unirse a la banda, los estudiantes de tercero a quinto pueden unirse al coro. Por favor, póngase en contacto con el Sr. O'Brine para más información.

Volantes para la comunidad

Todos los volantes están localizados en el gran salón (área afuera de la oficina).

Little Mountain Elementary Newsletter

Mount Vernon School District, where 100% of our student will graduate with the knowledge and skill necessary to be successful in post-secondary education, careers and life.

W: <http://littlemountain.mountvernonschools.org> T: (360)428-6125

Principal's Message

Dear Little Mountain Families,

It is my privilege to serve as your interim principal for the 2018-2019 school year. This is my 21st year at Little Mountain Elementary, where I started as a primary grade teacher, then an instructional coach, assistant principal and now serving as principal. I feel incredibly honored to be in this role and serve our community.

Our students have gotten off to a great start this September. We enjoyed seeing many of our families at our back to school kick-off and our Kindergarten parent breakfast. Thank you to our Parent Group for providing food during both events. Also thank you for sending your students each day to learn and grow at our school.

Susan Husband

Title 1 Funding Disclosure

At the beginning of each year, any parent who has a child attending any school receiving Title 1 funds may request and receive information regarding the professional qualifications of the student's classroom teachers and or para-educators if services are being provided. At Little Mountain we are proud of our highly skilled teachers and feel they are ready and prepared to give your child a high quality education. If you have questions about your child's classroom teacher or support please contact the principal.



Upcoming Events

September 27

Family Movie Night 5:30 PM
Cafeteria

September 28

Non-student day/Professional
Development for teachers

October 2

Picture Day

October 26

Harvest Festival 6:00 PM
Cafeteria

PARENT – TEACHER CONFERENCES

Parent teacher conferences are held in the month of October. Your student's teacher will send home information about the dates available for conferences. We care about connecting with you to hear how we can best educate your student. Please make every effort to meet with us and so we can learn from you about your child.

SEPTEMBER - ATTENDANCE AWARENESS MONTH

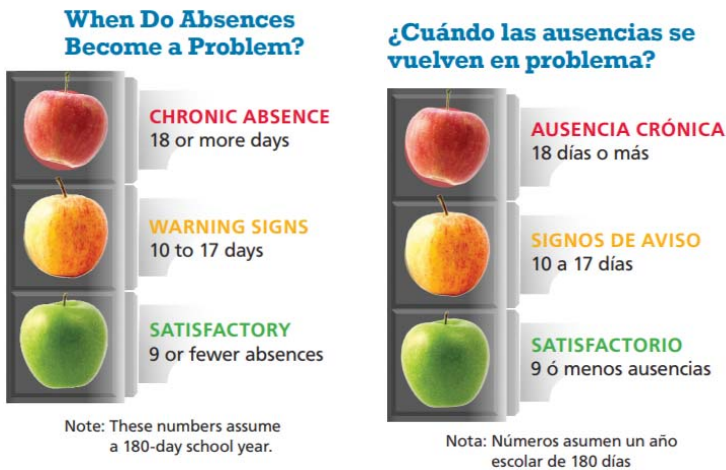
ATTENDANCE MATTERS

Parents and families are essential partners in promoting good attendance because they have the bottom-line responsibility for making sure their children get to school every day.

DID YOU KNOW?

- Starting in kindergarten, too many absences can cause children to fall behind in school.
- Missing 10 percent (or about 18 days) can make it harder to learn to read.
 - Students can still fall behind if they miss just a day or two days every few weeks.
- Being late to school may lead to poor attendance.
- Absences can affect the whole classroom if the teacher has to slow down learning to help children catch up.

Attending school regularly helps children feel better about school—and themselves. Start building this habit in preschool so they learn right away that going to school on time, every day is important. Good attendance will help children do well in high school, college, and at work.



New security measures

Little Mountain has a new secure entry system! All visitors must enter through our main entrance located at the south end of our building. Doors are locked at all times and entry is by buzzer only. The buzzer/camera is located on the brick wall next to the doors. Please contact the office if you have further questions.



REMINDERS

CLASS BEGINS

Our first bell rings at 8:55. Students are expected to be in class at 9:00. **If you arrive after 9:00 please use the south parking lot to drop off your student. Doors on the west side are not open to the public.**

BREAKFAST

Cafeteria is open 8:30-8:55

MORNING RECESS

Supervision begins at 8:40

APPOINTMENTS

Schedule appointments outside of the school day. All early pick-ups are a half-day absence.

Band & Choir

Fifth grade students are welcome to join band, third through fifth graders may join choir. Please contact Mr. O'Brine for more information.

COMMUNITY FLYERS

All flyers are located in the great hall.